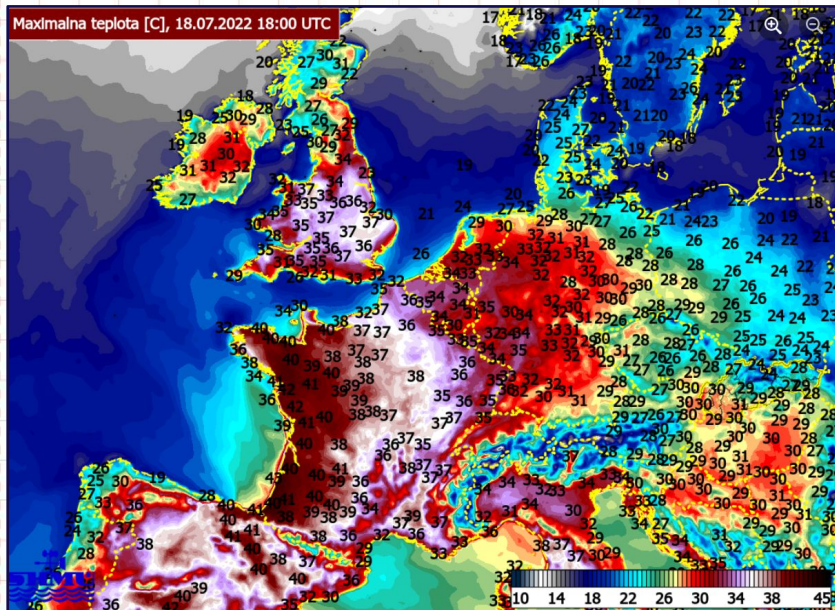


Zraniteľné vs. Odolné Mesto

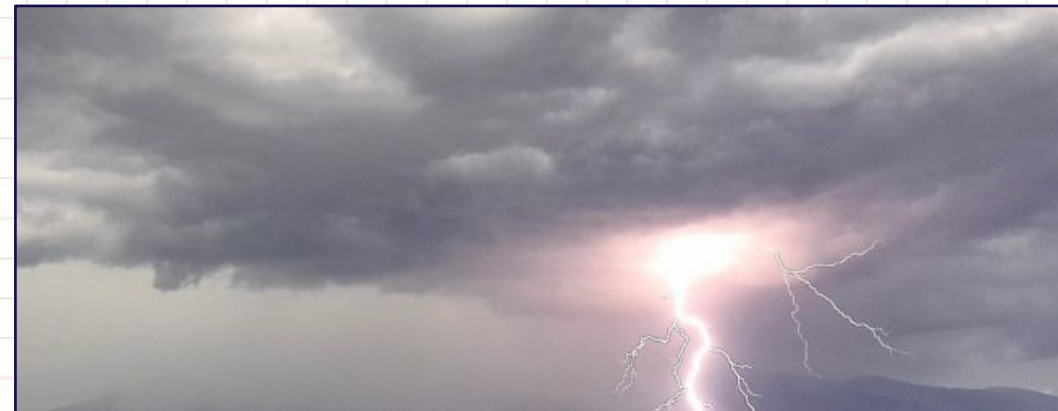
Sekcia územného plánovania MIB
špecialistka na urbánnu ekológiu
Mgr. Jana Bozáňová, PhD.

4.10.2022

Konferencia „Klíma mení Slovensko“



zdroj: SHMÚ



Pribylina (28.8.2022)

foto: Matús Murtin

Od septembra 2021 do júla 2022 na Slovensku spadlo menej ako 60 % obvyklého množstva zrážok.

Zdroj: SHMÚ

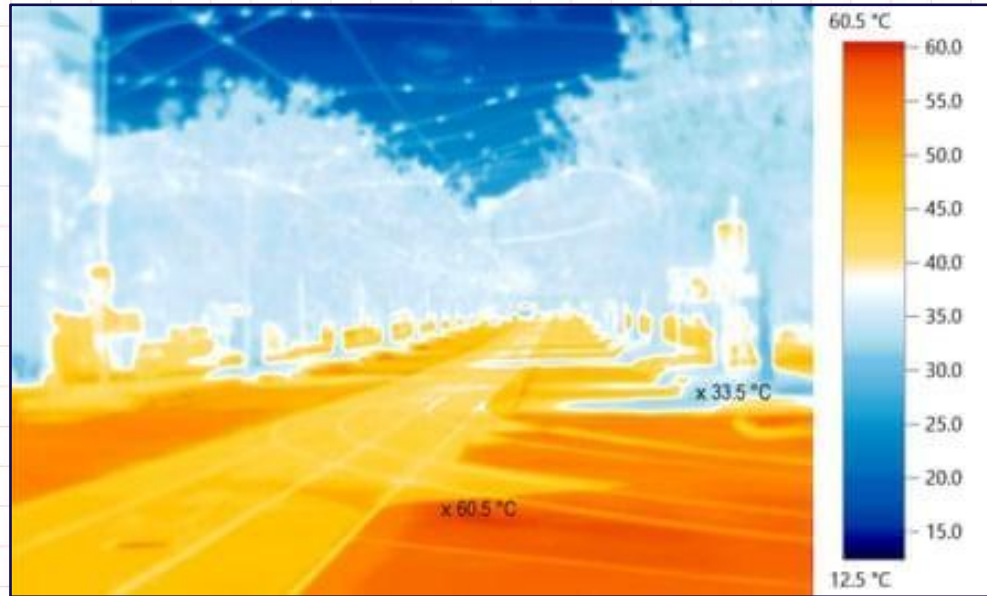
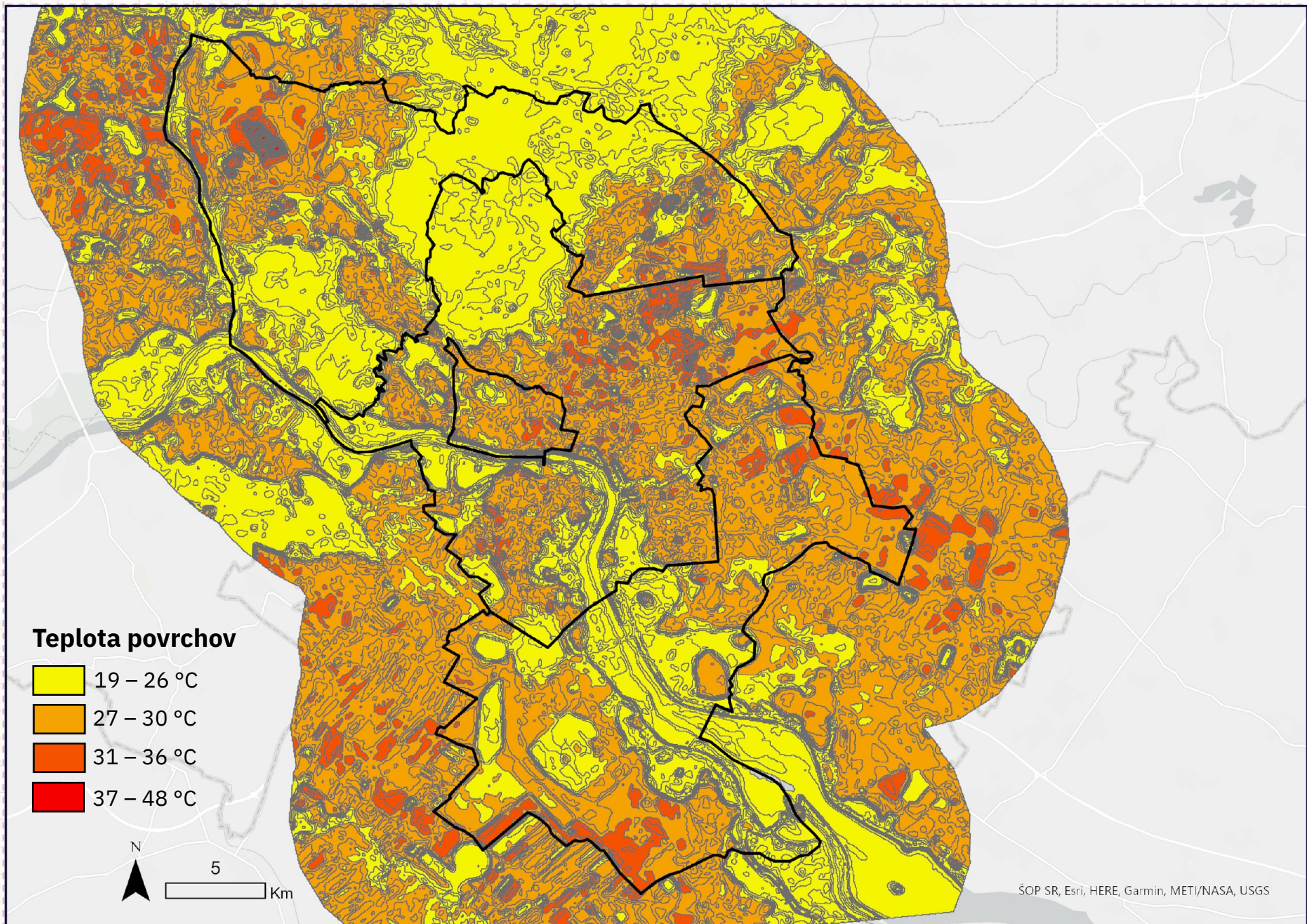


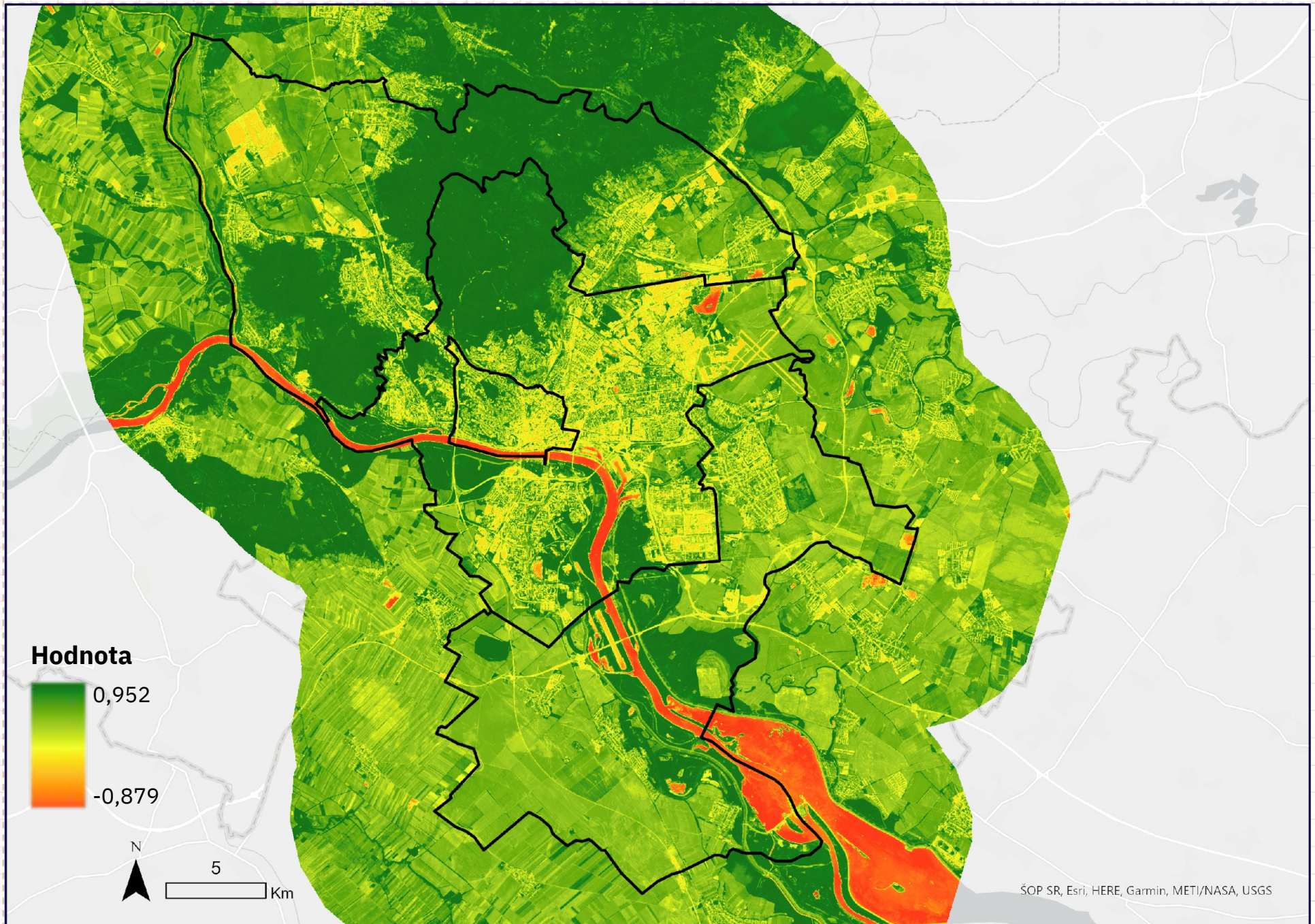
foto: mesto Melbourne



foto: Arthur Carron



NDVI 2021
vegetačný index
charakterizuje stav
biomasy
(objem a vitalitu)



7 princípov ODOLNOSTI sociálno-ekologických systémov



Biodiverzita



Konektivita



Spomaľovanie
spätnej väzby



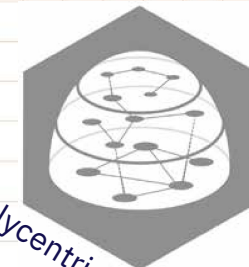
Ekosystémové
služby



Vedomosti

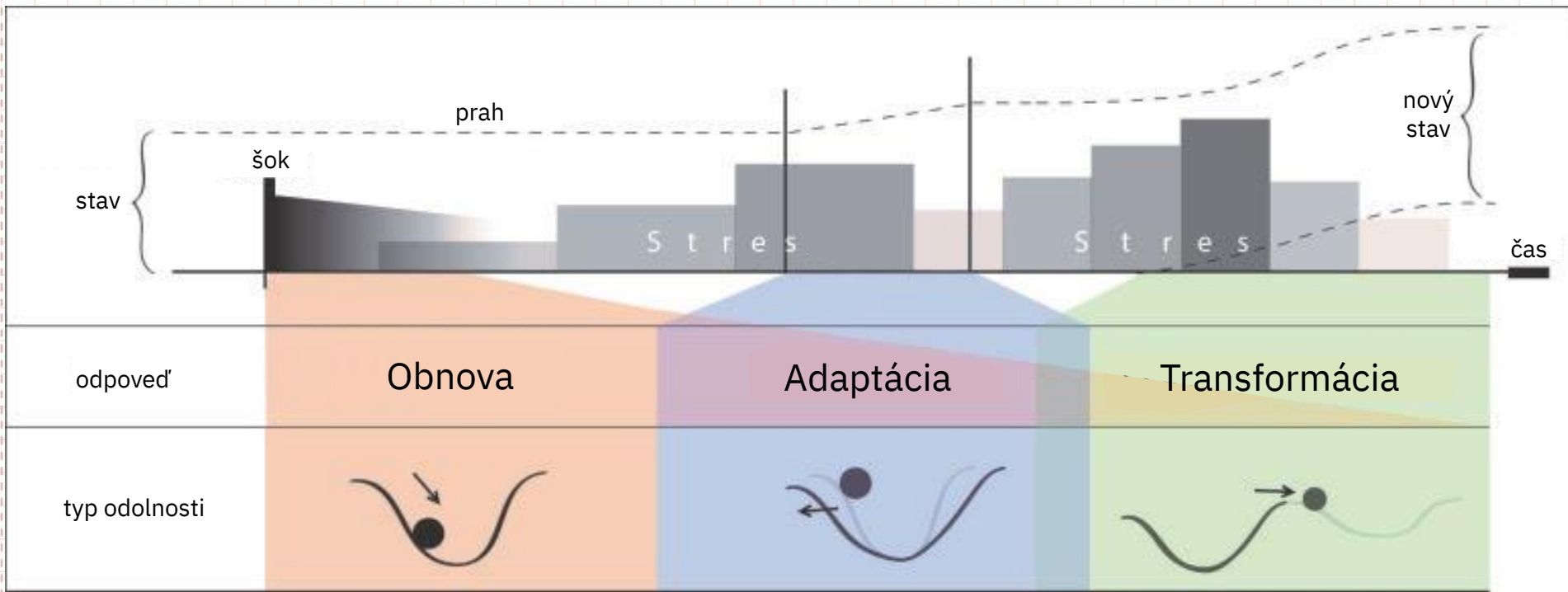


Participácia



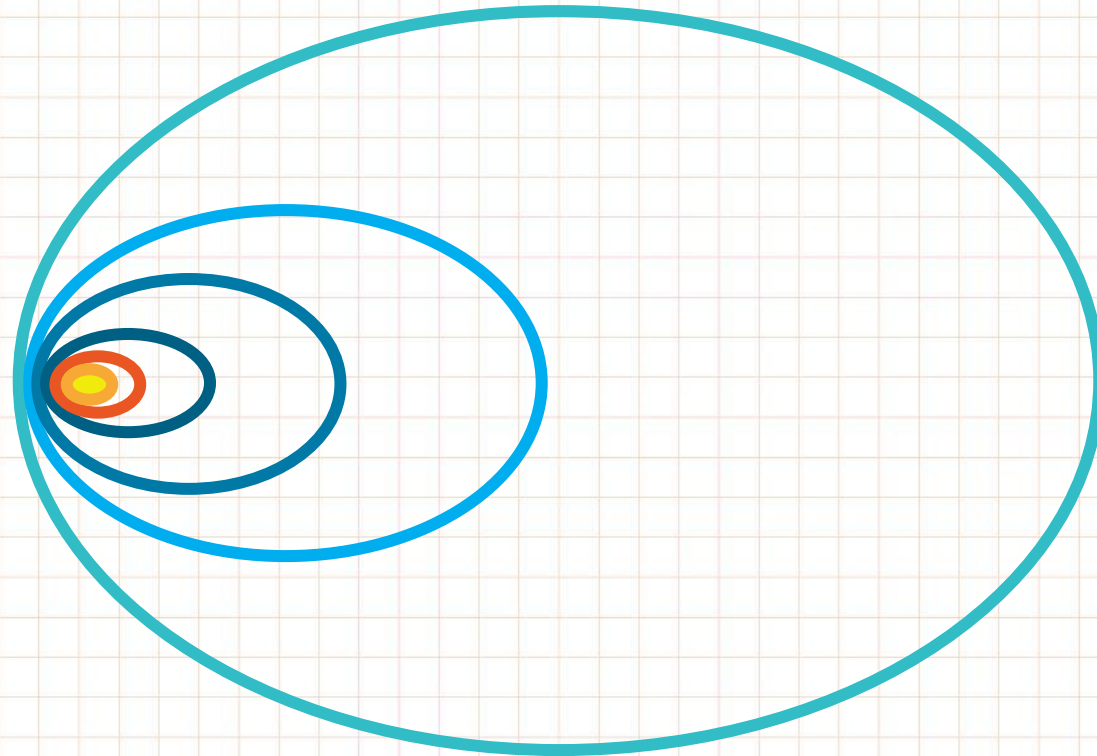
Polycentrickosť

**ODOLNOSŤ
MESTA
AKO ROBIŤ ...**



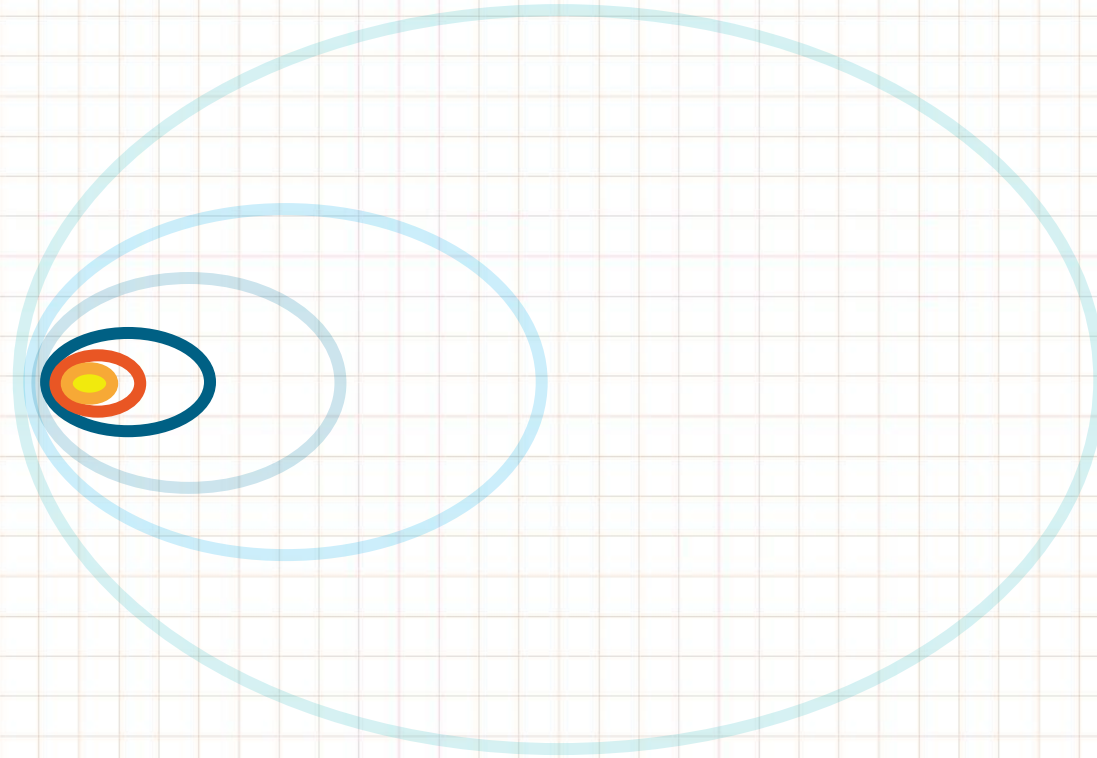
Two Baskets of Oranges
by Ilya Zomb

ODOLNOSŤ V MIERKE



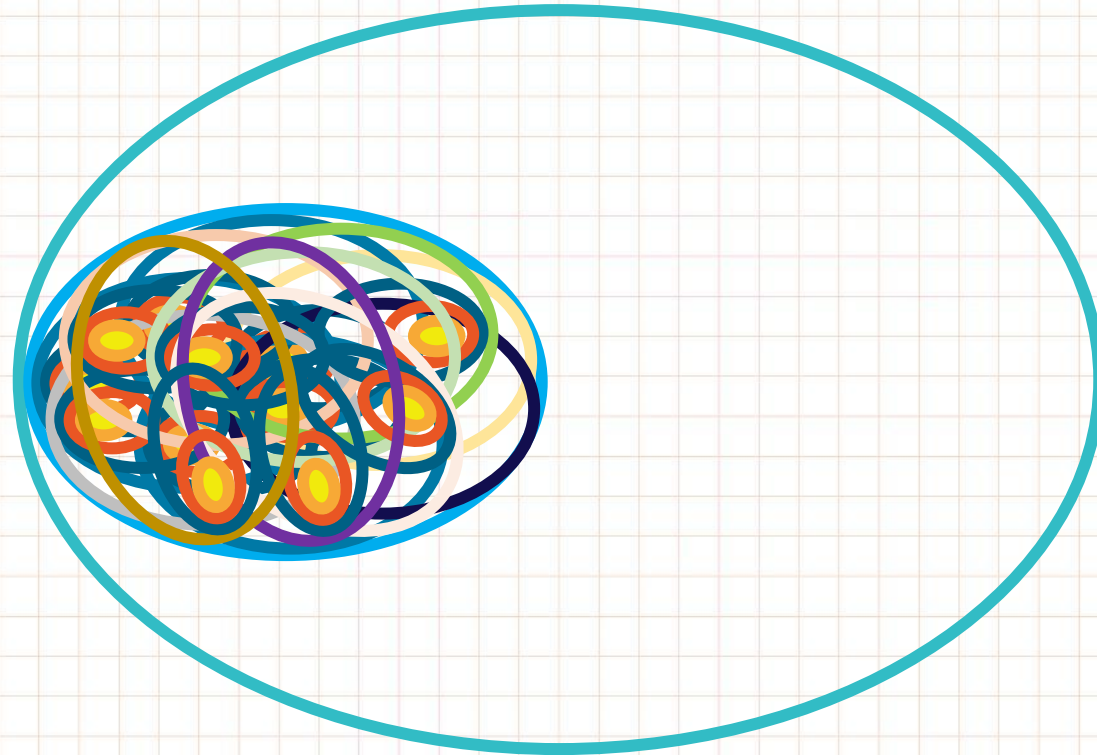
- Budovy
- Mestské časti
- Bratislava
- Metropolitná oblasť
- Slovenská republika
- Európa
- Svet

ODOLNOSŤ V MIERKE



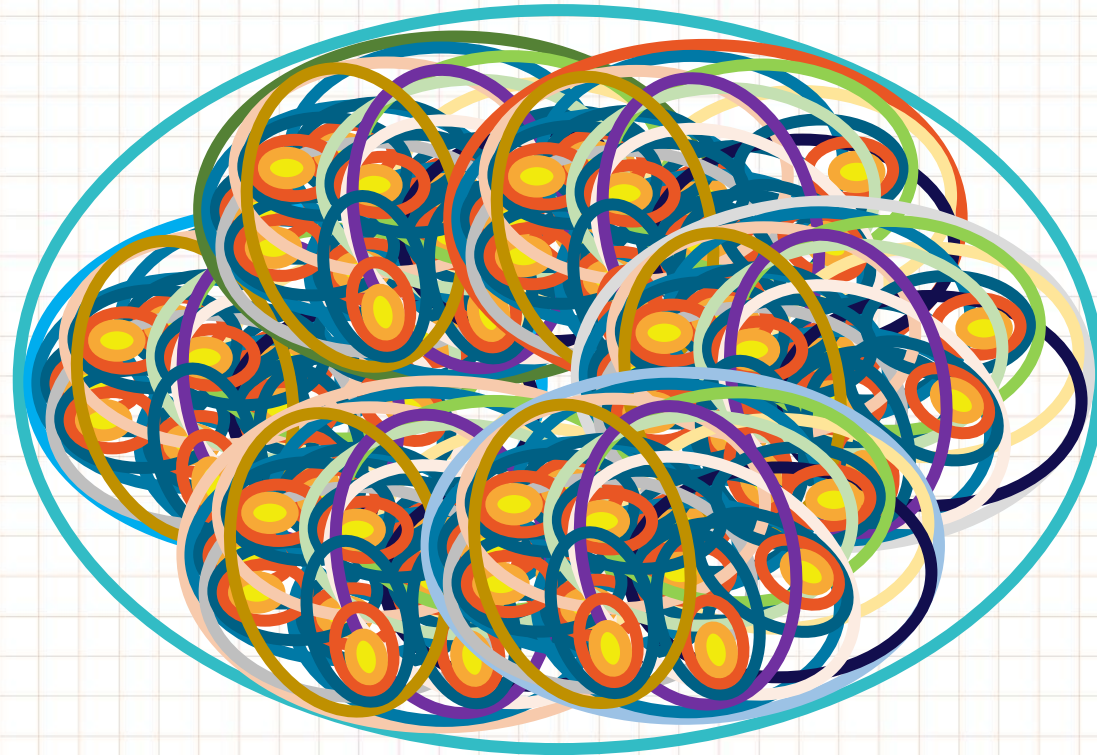
- Budovy
- Mestské časti
- Bratislava
- Metropolitná oblasť
- Slovenská republika
- Európa
- Svet

ODOLNOSŤ V MIERKE



- Európa
- Svet

ODOLNOSŤ
V MIERKE



● Svet

ANALÝZA

Atribúty mesta
Čo hovoria dáta
Aké dáta potrebujeme

SMEROVANIE

Metodické a adaptačno-mitigačné
opatrenia v plánovaných projektoch

Ekoidex

Klimaticky odolná Bratislava

Monitorovanie klimatických ostrovov



-  Budovy
-  Mestské časti
-  Bratislava
-  Metropolitná oblasť



Bratislava 2030

Odolné mesto
Dostupné mesto
Zdravé mesto
Zodpovedné k prírodným zdrojom
Kvalitný verejný priestor
Znižujúce dopady klimatických zmien

ODOLNÁ
BRATISLAVA
EKOINDEX



„Green Poor“
Rich“

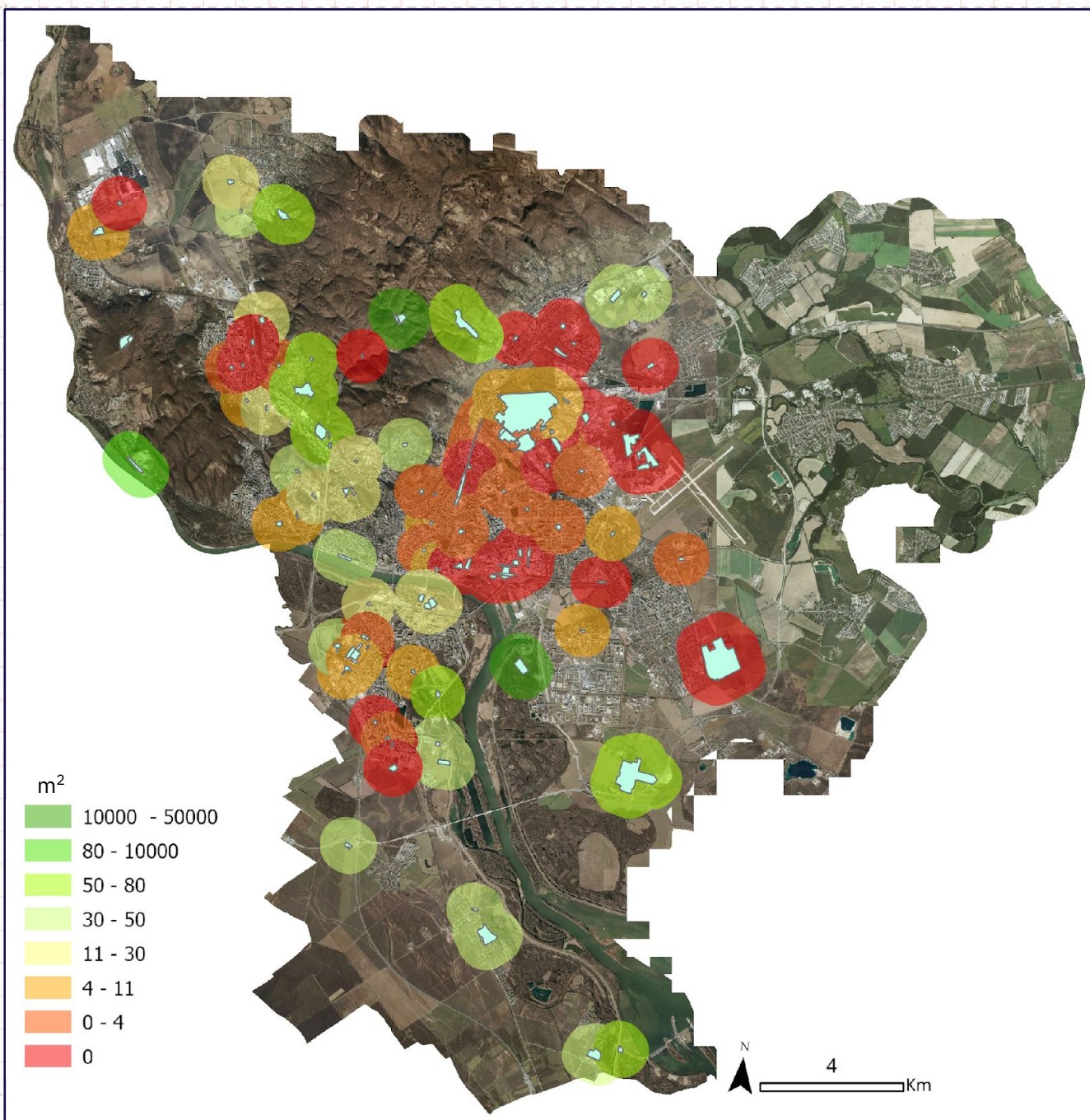
„Green

OCHRANA
KOMFORT
WELL-BEING

APLIKOVANIE INDEXU ZELENE,
KTORÝ URČUJE NIE LEN KVANTITU,
ALE AJ KVALITU VEGETÁCIE
V URBÁNNOM PROSTREDÍ

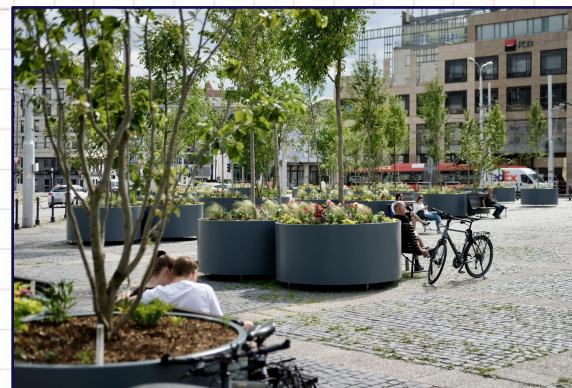
ODOLNÁ
BRATISLAVA
BROWNFIELDY
A ICH
POTENCIÁL

Zeleň/obyvateľ
700 m brownfield





Trnavské Mýto



Hodžovo námestie

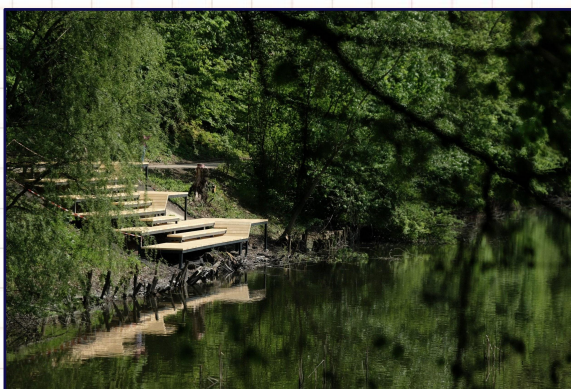
40 projektov
243 563 m²



Pozorovateľňa zvierat Vydrica



Revitalizácia Malý Slavín



Pobytové schody na Železnej Studienke

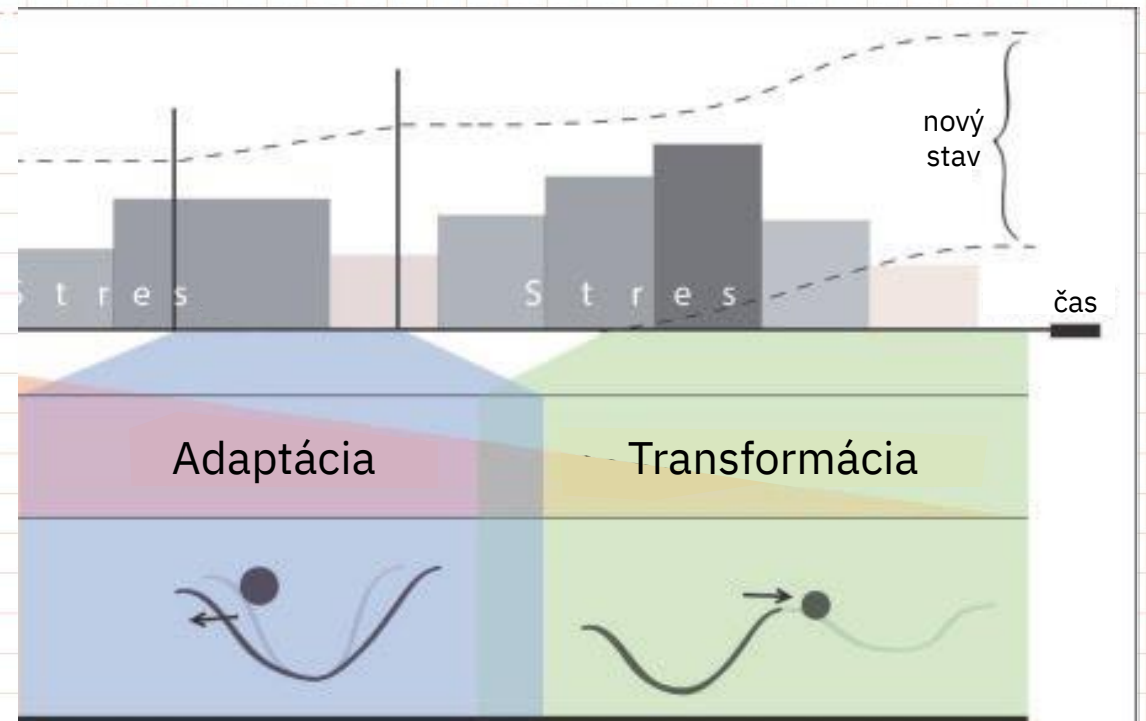


Včelia lúka pri horárni Krasňany

Pilotné projekty zamerané na dekarbonizáciu, energetickú účinnosť budov a udržateľné hospodárenie s dažďovou vodou v mestskom prostredí

... v úvodnej fáze realizácie ...

energetická efektívnosť ... ZUŠ na Topolčianska, Uranová, Gessayova, ubytovňa Fortuna
vodozadržné opatrenia ... mokrad' Horský park, alej Pionierska, ubytovňa Fortuna



**KLIMATICKY
ODOLNÁ
BRATISLAVA**



Two Baskets of Oranges
by Ilya Zomb

Ďakujem za pozornosť

Sekcia územného plánovania MIB
špecialistka na urbánnu ekológiu
Mgr. Jana Bozáňová, PhD.

4.10.2022

Konferencia „Klíma mení Slovensko“